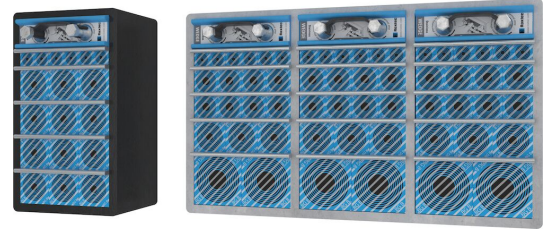




# Roxtec SK BG™ 관통 장비

각이 지게 장착할 수 있도록 깊이가 추가된 프레임을 갖춘 접지용 관통 장

Roxtec SK BG™는 외장 및 금속 피복 케이블과 파이프의 본딩 및 접지를 위한 트랜зит입니다. 관통 장비 프레임은 깊이를 확장하여 다양한 재질로 공급 가능하며 단일 오프닝 또는 다양한 조합에 사용할 수 있습니다. 프레임은 용접을 통해 장착하며 각이 지게 장착할 수 있어 데크나 벨크헤드를 곧게 통과하지 않는 뺏뺏한 케이블을 수용할 수 있습니다. 쉘은 모듈 설치 공간과 구조물 사이의 거리를 늘릴 수 있습니다. Roxtec BG™ 쉘링 모듈은 다양한 규격의 케이블과 파이프에 적용 가능하며 쉘에 스페어 공간을 만들 수도 있습니다. Roxtec EC 테스트 스틱을 사용하여 Roxtec BG™ 또는 ES 케이블 트랜짓의 전기 성능을 표시하는 데 사용됩니다.



- 유지 및 검사 용이

### 제품 특징점



내화



방수



가스누출



전기관련

### 설치 구조



금속

### 장착 유형



용접

## 등급 및 인증

### 화재

- IMO 2010 FTP 코드에 따른 A등급
- IMO 2010 FTP Code + HC-화재 부하 곡선에 따른 H등급

### 강도

- 가스: 2.5 Bar(일시적인)
- 물: 4 Bar(일시적인)

### 지원

- Bonding과 Grounding

## 프레임 치수

mm/kg

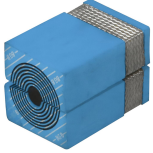
아래의 프레임 변화는 제한된 선택입니다. 프레임 및 구성의 전체 범위를 보려면 [roxtec.com](https://www.roxtec.com)을 방문하십시오.

구성	프레임 입구	모듈설치공간	외부 치수 WxHxD	홀 치수 w x h	무게	Art. 번호
SK 6x1 ALU	1	120 x 180	140.5 x 238 x 100	143(+1/-1) x 240(+1/-1)	1.8	5SK0000004854
SK 6x2 ALU	2	120 x 180	271 x 238 x 100	273(+1/-1) x 240(+1/-1)	2.8	5SK0000010929
SK 6x3 ALU	3	120 x 180	401.5 x 238 x 100	404(+1/-1) x 240(+1/-1)	4	170071
SK 6x1 PRIMED	1	120 x 180	140.5 x 238 x 100	143(+1/-1) x 240(+1/-1)	5.2	5SK0000004397
SK 6x2 PRIMED	2	120 x 180	271 x 238 x 100	273(+1/-1) x 240(+1/-1)	8.3	5SK0000004504
SK 6x3 PRIMED	3	120 x 180	401.5 x 238 x 100	404(+1/-1) x 240(+1/-1)	11	5SK0000004399
SK 6x1 AISI316	1	120 x 180	140.5 x 238 x 100	143(+1/-1) x 240(+1/-1)	5.3	5SK0000007066
SK 6x2 AISI316	2	120 x 180	271 x 238 x 100	273(+1/-1) x 240(+1/-1)	9	5SK0000003590
SK 6x3 AISI316	3	120 x 180	401.5 x 238 x 100	404(+1/-1) x 240(+1/-1)	11.8	5SK0000004198



# 씰링 컴포넌트 데이터

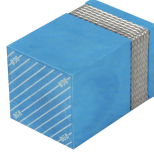
## 씰링 컴포넌트



RM BG™ 모듈( Multidiame)



윤활제



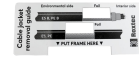
RM BG™ 솔리드



Wedge 및 We



스테이플레이트



액세서리 ES 및



홀더 도구



BG™ 씰링 키트



용접 도구

자세한 내용은 [roxtec.com](https://www.roxtec.com)을 방문하십시오.

The product information provided by Roxtec does not release the purchaser of the Roxtec system, or part thereof, from the obligation to independently determine the suitability of the products for the intended process, installation and/or use. Roxtec gives no guarantee for the Roxtec system or any part thereof and assumes no liability for any loss or damage whatsoever, whether direct, indirect, consequential, loss of profit or otherwise, occurred or caused by the Roxtec systems or installations containing components not manufactured by an authorized manufacturer and/or occurred or caused by the use of the Roxtec system in a manner or for an application other than for which the Roxtec system was designed or intended. Roxtec expressly excludes any implied warranties of merchantability and fitness for a particular purpose and all other express or implied representations and warranties provided by statute or common law. User determines suitability of the Roxtec system for intended use and assumes all risk and liability in connection therewith. In no event shall Roxtec be liable for indirect, consequential, punitive, special, exemplary or incidental damages or losses. The Roxtec products are offered and sold in accordance with the conditions of the Roxtec General Terms of Sales. The latest version of the Roxtec General Terms of Sales can be downloaded from <https://www.roxtec.com/en/about-us/about-roxtec/general-terms-of-sales/> We reserve the right to make changes to the product and technical information without further notice. Any errors in print or entry are no claims for indemnity. The content of this publication is the property of Roxtec International AB and is protected by copyright. This document was generated on: 2024-04-17